



**keyrus**  
make data matter

 **Yunicorns**

# De la vision à la r**I**Alité

Construire l'avenir avec Keyrus

[www.keyrus.com](http://www.keyrus.com)

# De la vision à la rIAlite

## Construire l'avenir avec Keyrus

Dans l'ère digitale contemporaine, l'intelligence artificielle (IA) se révèle être une force transformatrice incontournable, redéfinissant les frontières de l'innovation et de l'efficacité opérationnelle. Au cœur de cette révolution, Keyrus émerge comme un pionnier, armé d'une expertise approfondie et d'une intuition avant-gardiste centrée sur l'humain. Notre vision ? Intégrer des solutions d'IA avancées qui transforment radicalement les opérations d'entreprise, en générant une valeur ajoutée réellement mesurable.

L'importance de l'IA pour les entreprises modernes est indéniable. Elle n'est pas seulement un vecteur d'optimisation des processus décisionnels et opérationnels mais aussi une source d'opportunités de croissance inexplorées. Dans ce contexte, l'approche de Keyrus ne se limite pas à la fourniture de solutions technologiques ; elle englobe une vision holistique de l'innovation, alignant les capacités de l'IA avec les objectifs stratégiques des entreprises.

Ainsi, avec Younicorns, le startup studio du groupe Keyrus agissant comme l'entité innovation du Groupe, Keyrus *délivre* l'IA – au sens français de libération comme à celui anglais de livraison – assurant une transition fluide depuis la compréhension des besoins jusqu'à l'industrialisation des solutions.

Ce guide vise à éclairer votre parcours vers un succès concret dans l'implémentation de vos projets d'intelligence artificielle. En vous offrant une plongée dans notre écosystème d'innovation, nous dévoilons comment, ensemble, nous pouvons naviguer dans le paysage technologique en évolution rapide, en assurant une transformation digitale réussie et durable. Embarquez avec nous dans cette aventure vers l'excellence en IA, où chaque défi devient une opportunité de distinguer votre entreprise sur le marché.

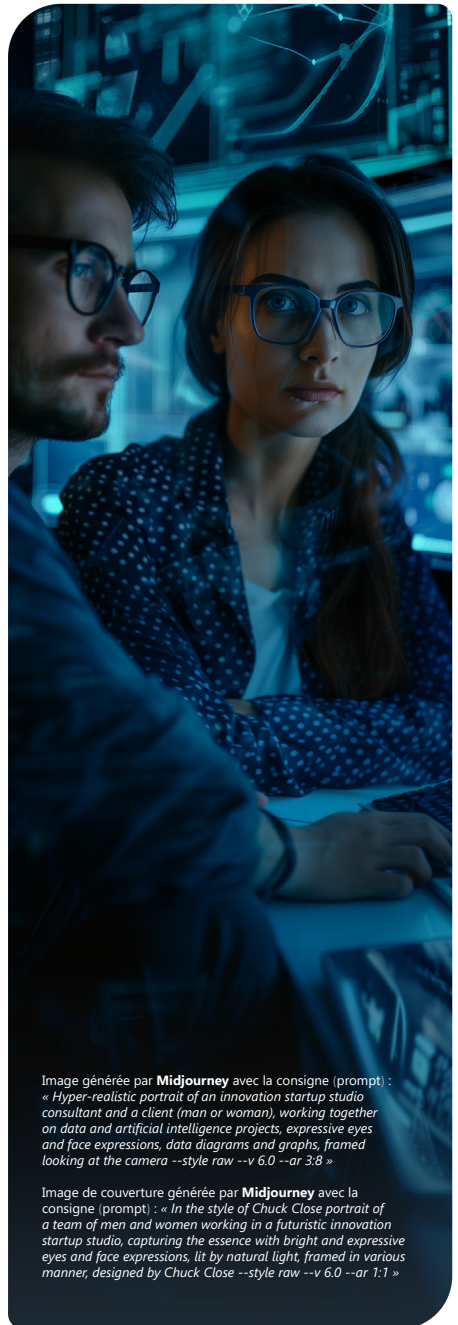


Image générée par **Midjourney** avec la consigne (prompt) : « Hyper-realistic portrait of an innovation startup studio consultant and a client (man or woman), working together on data and artificial intelligence projects, expressive eyes and face expressions, data diagrams and graphs, framed looking at the camera --style raw --v 6.0 --ar 3:8 »

Image de couverture générée par **Midjourney** avec la consigne (prompt) : « In the style of Chuck Close portrait of a team of men and women working in a futuristic innovation startup studio, capturing the essence with bright and expressive eyes and face expressions, lit by natural light, framed in various manner, designed by Chuck Close --style raw --v 6.0 --ar 1:1 »

## Comprendre vos besoins

La réussite d'un projet d'intelligence artificielle débute bien avant la mise en œuvre technique ; elle prend racine dans une compréhension approfondie des besoins et des objectifs spécifiques des clients. Cette phase préliminaire d'audit, essentielle dans notre méthodologie chez **Keyrus**, est orchestrée avec soin par **Yunicorns**, notre startup studio dédié à l'innovation et aux nouveaux modèles d'engagement.

La collaboration étroite avec les clients dès les premières étapes permet de cerner précisément leurs aspirations et défis, garantissant que les solutions d'IA proposées soient non seulement à la pointe de la technologie mais également en parfaite adéquation avec leur vision stratégique et leurs exigences opérationnelles.

L'audit initial est ponctué de questions fondamentales, posées dans le but de cartographier le terrain sur lequel l'IA peut être déployée de manière optimale :

- **Quels sont les défis opérationnels** et les inefficacités que l'on souhaite résoudre grâce à l'IA ?
- **Quels sont les secteurs spécifiques** où l'impact de l'IA pourrait être le plus significatif ?
- **Quelles données sont à disposition** pour entraîner les modèles d'IA, et comment sera évaluée leur qualité ?
- **Quels sont les objectifs à court et à long terme** en ce qui concerne la transformation numérique et l'innovation par l'IA ?



Ces interrogations permettent de plonger dans une analyse détaillée et personnalisée du potentiel de l'IA au sein de chaque entreprise, assurant l'élaboration de solutions sur mesure. Cette démarche garantit que les applications d'IA développées soient parfaitement intégrées dans les flux de travail existants, maximisant ainsi l'impact sur l'efficacité, la productivité et, in fine, la croissance.

En posant ces fondations solides dès le départ, nous veillons à ce que chaque projet d'IA soit un vecteur de transformation et d'innovation réussi pour nos clients.

## Définition des cas d'usage de l'IA

Après avoir établi une compréhension approfondie des besoins et des objectifs de nos clients, l'étape suivante dans notre approche est l'identification et la définition précise des cas d'usage de l'IA qui auront l'impact le plus significatif sur l'activité. Cette phase est essentielle pour assurer que les solutions d'IA déployées répondent de manière concrète aux enjeux spécifiques de chaque entreprise, en s'alignant parfaitement avec leurs stratégies commerciales et leurs exigences opérationnelles.

Avec l'expertise de Yunicorns, nous engageons une collaboration étroite avec nos clients pour sélectionner méticuleusement les applications d'IA les plus pertinentes à leurs contextes.



Image générée par **Midjourney** avec la consigne :  
« In the style of Chuck Close portrait of a team of men and women working in a futuristic innovation startup studio, capturing the essence with bright and expressive eyes and face expressions, lit by natural light, framed in various manner, designed by Chuck Close --style raw --ar 3:2 --v 6.0 »

**Cette sélection s'appuie sur une démarche structurée, comprenant plusieurs étapes importantes :**

- 1. Évaluation du potentiel d'impact :** cette première étape consiste à identifier les domaines où l'IA peut apporter la plus grande valeur ajoutée. Nous analysons les divers aspects de l'entreprise pour déterminer où l'IA pourrait avoir un effet transformateur, que ce soit en améliorant l'efficacité opérationnelle, en enrichissant l'expérience client, ou en ouvrant de nouvelles avenues de croissance.
- 2. Analyse de faisabilité :** après avoir ciblé les domaines d'impact potentiel, nous procédons à une évaluation technique et économique des cas d'usage envisagés. Cette analyse rigoureuse permet de s'assurer que les projets d'IA sélectionnés sont non seulement technologiquement réalisables mais aussi économiquement viables pour l'entreprise.

- 3. Planification stratégique :** l'intégration des cas d'usage d'IA dans la stratégie globale de l'entreprise est l'étape finale de cette phase. Il est essentiel que chaque projet d'IA soit aligné avec les objectifs à long terme de l'entreprise, et conçu pour s'inscrire harmonieusement dans son écosystème et ses opérations courantes.

En suivant cette méthodologie, nous nous assurons que chaque application d'IA proposée est minutieusement sélectionnée et parfaitement adaptée aux besoins spécifiques de nos clients. Cette approche ciblée permet de maximiser l'impact des solutions d'IA, en transformant les défis en opportunités de croissance et d'innovation.

“ La collaboration étroite avec les clients permet de cerner les aspirations et défis, et de proposer des solutions d’IA en parfaite adéquation avec leur vision stratégique et leurs exigences opérationnelles. ”



Image générée par Lexica Aperture 4 avec la consigne :  
« Illustration designed by Mads Berg. A team of men and women working in an innovation startup studio, capturing the essence with bright and expressive eyes and face expressions, lit by natural light, framed in various manner. »

## Le rôle essentiel des POC

Une fois les cas d'usage de l'IA finement sélectionnés et définis, l'étape suivante de notre démarche consiste à valider ces choix par la réalisation de POC (*Proof of Concept*, ou preuve de pertinence du concept). Ces prototypes ou expérimentations pilotes jouent un rôle déterminant dans le processus de développement et de déploiement de solutions d'IA. Ils permettent notamment de :

- **Valider les hypothèses** : les POC fournissent un cadre expérimental pour tester la viabilité des solutions d'IA envisagées dans un environnement contrôlé. Cette phase expérimentale est cruciale pour confirmer que les hypothèses de départ (tant en termes de technologie que d'impact métier) sont solides et réalisables.
- **Mesurer l'impact réel** : au-delà de la validation technique, les POC servent à évaluer de manière concrète l'efficacité des solutions d'IA proposées. L'objectif est de quantifier l'amélioration des performances, l'optimisation des processus et la satisfaction client, afin de s'assurer que l'investissement en IA génère une valeur ajoutée tangible pour l'entreprise.
- **Adapter les solutions** : les retours d'expérience obtenus grâce aux POC sont essentiels pour peaufiner les solutions d'IA. Cette étape d'ajustement permet de s'assurer que les applications finales sont parfaitement adaptées aux besoins spécifiques des clients, maximisant ainsi leur efficacité et leur impact lors du déploiement à grande échelle.

Suite à un POC concluant, le passage à l'industrialisation des solutions est amorcé. Keyrus dispose de l'expertise et de la capacité nécessaires pour déployer ces solutions d'IA à très grande échelle, en s'assurant de leur intégration fluide dans les opérations courantes de l'entreprise, et ce, dans plusieurs langues si nécessaire.

Cette transition du POC à l'industrialisation est gérée avec une attention particulière pour garantir une mise en œuvre réussie, durable et scalable des projets d'IA, en vue d'un impact positif et mesurable sur la performance globale de l'entreprise.

# Les facteurs clés de succès

La concrétisation des projets d'intelligence artificielle repose sur plusieurs piliers fondamentaux. Ces facteurs clés de succès sont essentiels pour garantir que chaque initiative d'IA non seulement répond aux attentes mais les dépasse, en générant un impact positif et durable sur les performances et la compétitivité de l'entreprise.

- **Expertise en IA Générative** : au cœur de notre réussite se trouve une compréhension approfondie des dernières avancées en IA, notamment l'IA générative. Cette expertise nous permet d'exploiter pleinement le potentiel de l'IA pour créer des solutions innovantes qui transforment les données en insights précieux, en automatisations efficaces, et en expériences utilisateur sinon révolutionnaires, du moins inédites.
- **Qualité des données** : la qualité et la pertinence des données sont primordiales pour le succès des projets d'IA. Reconnaisant cette importance, nous accordons une attention particulière à la collecte, au nettoyage, et à l'analyse des données, assurant ainsi que nos modèles d'IA soient entraînés sur des données fiables et représentatives. Cela garantit des prédictions précises, des décisions éclairées, et, ultimement, des solutions d'IA robustes et performantes.
- **Collaboration étroite avec les clients** : un partenariat solide et continu avec nos clients est essentiel. Nous privilégions une approche collaborative, travaillant main dans la main avec nos clients à chaque étape du projet. Cette proximité nous permet de comprendre profondément leurs enjeux, de nous adapter à leurs besoins évolutifs, et de co-créer des solutions d'IA sur mesure qui s'intègrent parfaitement dans leurs écosystèmes opérationnels.

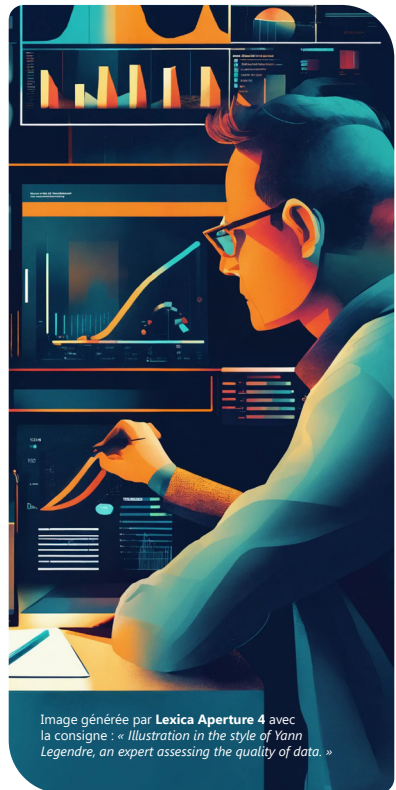


Image générée par Lexica Aperture 4 avec la consigne : « Illustration in the style of Yann Legendre, an expert assessing the quality of data. »

- **Adaptabilité et innovation** : l'environnement technologique, en particulier celui de l'IA, est en constante évolution. Notre capacité à nous adapter rapidement aux nouvelles tendances, aux avancées technologiques, et aux changements du marché est un atout majeur. Nous encourageons une culture de l'innovation ouverte, où l'apprentissage continu, l'expérimentation et l'adoption précoce de nouvelles technologies sont au premier plan, nous permettant ainsi d'offrir à nos clients des solutions d'IA toujours à la pointe.

Ces piliers, conjugués à notre méthodologie rigoureuse et à notre engagement envers l'excellence, constituent la base de notre succès dans la réalisation de projets d'IA.

# Éthique et conformité réglementaire

Dans le contexte actuel, marqué par une sensibilisation croissante aux implications éthiques et aux nécessités de conformité réglementaire liées à l'utilisation de l'intelligence artificielle, ces aspects revêtent une importance capitale pour les entreprises souhaitant adopter l'IA.

Chez Keyrus, animés par notre vision *Humanizing the future* de la data au service de l'humain, nous sommes profondément engagés à guider nos clients à travers les complexités de l'éthique de l'IA et de la conformité aux normes réglementaires, telles que le Règlement Général sur la Protection des Données (RGPD) ou la Législation sur l'Intelligence Artificielle (LIA, ou AIA pour *Artificial Intelligence Act*) en Europe (Voir notre eBook guide [Innovate & regulate or die](#)).

Notre approche en matière d'éthique de l'IA et de conformité réglementaire s'articule autour de plusieurs axes stratégiques :

- **Développement de solutions d'IA responsables** : nous veillons à ce que toutes les solutions d'IA développées et déployées soient conçues avec un souci d'éthique et de responsabilité. Cela implique une transparence totale quant aux méthodes de collecte, d'utilisation et de traitement des données, ainsi qu'une attention particulière à l'impact potentiel de ces technologies sur les individus et la société dans son ensemble, avec un large focus sur la protection des données personnelles et le respect des droits fondamentaux (tels qu'ancrés dans la Charte des droits fondamentaux de l'Union européenne - incluant la démocratie, l'État de droit et la protection de l'environnement).
- **Alignement avec les valeurs de l'entreprise et les attentes sociétales** : notre mission consiste à aligner les projets d'IA sur les valeurs fondamentales de nos clients et sur les attentes éthiques de la société. Cela inclut le respect de la vie privée, la garantie d'une IA non discriminatoire et équitable, et la contribution positive à la société.
- **Conformité aux normes réglementaires** : nous assurons une veille constante sur l'évolution des cadres réglementaires relatifs à l'IA et à la protection des données. Notre expertise permet d'accompagner nos clients dans la navigation à travers ces réglementations, garantissant ainsi que leurs initiatives d'IA soient pleinement conformes aux exigences légales, notamment en matière de protection des données et de droits des individus.
- **Formation et sensibilisation** : nous mettons un point d'honneur à former et sensibiliser les équipes de nos clients aux enjeux éthiques et réglementaires de l'IA. Cela comprend la mise en place de bonnes pratiques pour la gestion éthique des projets d'IA, ainsi que l'éducation sur les implications légales et sociétales de ces technologies.

Chez Keyrus, nous sommes convaincus que le respect de l'éthique de l'IA et la stricte conformité aux normes réglementaires ne sont pas seulement des obligations, mais des éléments différenciateurs qui enrichissent la valeur des projets d'IA. En plaçant ces principes au cœur de notre démarche, nous aidons nos clients à développer et déployer des solutions d'IA qui sont non seulement innovantes et performantes, mais également responsables et durables, renforçant ainsi la confiance de leurs utilisateurs et partenaires.

Image générée par Ideogram avec la consigne : « *men and women working on ethics and regulations of data and artificial intelligence projects, compliance and law guide.* »





Image générée par Midjourney avec la consigne :  
« Hyper-realistic portrait of an innovation startup studio consultant and a client (man or woman), working together on data and artificial intelligence projects, expressive eyes and face expressions, data diagrams and graphs, framed looking at the camera --style raw --ar 3:2 --v 6.0 »

## Développement et promotion des pratiques *low carbon*

Dans le cadre de notre démarche globale de transformation numérique et en parfaite adéquation avec les objectifs décrit dans cet eBook, Keyrus s'engage résolument vers l'intégration des pratiques *low carbon* au cœur des projets d'intelligence artificielle.

Cette orientation stratégique s'inscrit dans une volonté de réduire l'empreinte carbone générée par le développement et l'exécution de solutions d'IA, alignant ainsi innovation technologique et responsabilité environnementale.

En effet, l'impact environnemental de l'IA, bien que significatif, offre une opportunité unique de repenser nos méthodes de conception et d'exécution des projets numériques sous le prisme de l'éco-responsabilité. Keyrus adopte une approche holistique visant à :

- **Optimiser les algorithmes d'IA** : nous nous attachons à concevoir ou sélectionner des algorithmes d'IA plus efficaces, qui requièrent moins de puissance de calcul et, par conséquent, génèrent une empreinte carbone réduite. Cela passe par l'épuration du code, la simplification des modèles, et l'utilisation de techniques d'apprentissage automatisé économes en ressources.
- **Gérer de manière éco-responsable les données** : reconnaissant que les projets d'IA sont gourmands en données, nous privilégions des stratégies de gestion des données qui optimisent leur stockage et traitement. Cela inclut des approches telles que la minimisation des données, l'utilisation de data centers verts, et l'optimisation des requêtes pour réduire les coûts énergétiques.

“ En intégrant les pratiques **low carbon** au sein de nos projets d'IA, Keyrus vous positionne à l'avant-garde de la transformation numérique éco-responsable. ”

- **Utiliser l'IA pour l'éco-conception** : Keyrus explore activement comment l'IA peut être mise au service de l'éco-conception de projets numériques, en aidant à identifier les points d'optimisation pour réduire l'empreinte carbone dès les phases initiales de conception.
- **Sensibiliser à l'impact environnemental de l'IA** : nous développons des programmes de formation destinés à nos équipes et à nos clients, soulignant l'importance de considérer l'impact environnemental des technologies d'IA et promouvant des pratiques de développement durable.
- **Rechercher et innover pour une IA verte** : l'engagement de Keyrus en matière de R&D s'oriente vers le soutien et le développement de technologies d'IA moins énergivores et l'exploration de solutions novatrices pour une informatique verte.
- **Mesurer pour progresser** : conscient de l'importance de la mesure pour l'amélioration continue, Keyrus implémente des outils et des méthodologies permettant de quantifier précisément l'efficacité de ces initiatives low carbon. Par une approche transparente et basée sur des données fiables, nous visons à démontrer non seulement les bénéfices environnementaux mais aussi l'impact positif sur la performance et l'efficacité des projets d'IA.

En intégrant les pratiques low carbon au sein de nos projets d'IA, Keyrus se positionne à l'avant-garde de la transformation numérique éco-responsable (à ce sujet, découvrez notre eBook [Le pari du code décarboné](#) ainsi que notre offre [Carbon Track](#) dans [La nécessaire industrialisation de la donnée carbone](#)).

Nous sommes convaincus que l'innovation en IA peut et doit aller de pair avec la préservation de notre planète, forgeant ainsi un avenir où technologie et durabilité se renforcent mutuellement.



Images générées par Lexica aperture 4 avec la consigne : « Illustration on the environmental footprint of data and artificial intelligence projects, in the style of Aykut Aydoğdu. »

Image générée par Midjourney avec la consigne : « In the style of Chuck Close portrait of a team of men and women working in a futuristic innovation startup studio, capturing the essence with bright and expressive eyes and face expressions, lit by natural light, framed in various manner, designed by Chuck Close --style raw --ar 3:2 --v 6.0 »

## Mettons en œuvre votre solution

À travers cet eBook, nous avons parcouru le paysage complexe et en rapide évolution de l'intelligence artificielle, en mettant l'accent sur l'importance de l'innovation, de l'adaptabilité, et désormais de l'éco-responsabilité. Keyrus et son studio d'innovation Younicorns se positionnent fièrement à l'intersection de ces domaines, guidant les entreprises vers une transformation numérique réussie et durable.

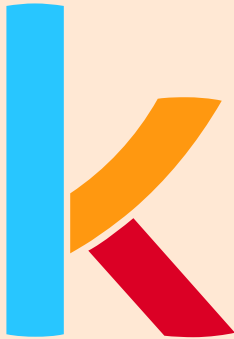
L'ère de l'IA nous ouvre des horizons illimités d'innovation et de croissance, mais elle nous rappelle également notre responsabilité envers notre planète. L'intégration des pratiques low carbon dans nos projets d'IA n'est pas seulement une nécessité éthique, c'est une opportunité stratégique de repenser notre manière de créer, d'utiliser, et de valoriser la technologie pour un avenir plus vert.

Parce que la réussite d'un projet d'IA ne se mesure pas seulement à sa performance technique ou à son impact économique, mais aussi à sa contribution à un monde durable, nous engageons à être vos partenaires dans cette démarche, en vous offrant notre expertise, notre innovation, et notre passion pour la transformation numérique éco-responsable.

Que vous soyez au début de votre parcours de transformation numérique, ou que vous cherchiez à intégrer des pratiques d'IA plus durables, Keyrus est là pour vous accompagner. Ensemble, explorons comment vos projets peuvent bénéficier de l'IA tout en contribuant positivement à notre environnement.

Contactez-nous dès aujourd'hui pour commencer à construire votre succès durable avec Keyrus.

**Article co-écrit par Keyrus, Chat-GPT<sup>®</sup>, Claude, Mistral, Gemini et Perplexity**



## Keyrus et son studio innovation Younicorns

Keyrus et son studio d'innovation Younicorns démontrent une capacité exceptionnelle à accroître l'agilité des entreprises tout en minimisant significativement les coûts de développement.

Grâce à notre approche low-code/no-code, il est possible de concevoir et de lancer une gamme diversifiée de produits numériques – des sites internet aux applications mobiles et web, en passant par des boutiques en ligne, des workflows et des formulaires de paiement – en seulement quelques heures à quelques jours. Cette rapidité de déploiement, combinée à la facilité d'interconnexion entre différents produits, souligne l'agilité et l'économie des solutions que Younicorns apporte aux entreprises de toutes tailles.



L'innovation et la création de valeur sont au cœur de la philosophie de Younicorns. En mettant l'accent sur la rapidité de développement et l'accessibilité, Younicorns illustre parfaitement comment les technologies peuvent servir de levier pour l'innovation et la transformation digitale. Le modèle opératoire, qui inclut l'identification précise des besoins, la définition du projet, la construction d'un produit minimum viable (MVP) et son évolution continue, offre un cadre de référence solide pour les entreprises désireuses d'embrasser ces technologies. Ce processus permet non seulement d'accélérer la mise en marché de nouvelles idées mais aussi d'ajuster et de perfectionner les solutions en fonction des retours utilisateurs et des évolutions du marché, garantissant ainsi que les projets restent pertinents et génèrent de la valeur à long terme.

En somme, le studio d'innovation Younicorns de Keyrus se présente comme un partenaire stratégique pour les organisations en quête d'agilité, d'efficacité et d'innovation. En exploitant le potentiel des technologies de l'Intelligence Artificielle, Younicorns permet aux entreprises non seulement de naviguer avec succès dans le paysage numérique en constante évolution mais aussi de se positionner en leaders de l'innovation dans leurs domaines respectifs.

# Vous avez trouvé cette lecture utile ?

Vous souhaitez sûrement lire  
aussi :

## Innovation

L'ère du low-code / no-code

LeBook Innovation explore comment le low-code/no-code révolutionne le développement d'applications, rendant la technologie accessible à tous. Il met en lumière les avantages considérables, tels que l'accélération de la transformation numérique et la réduction des coûts, tout en soulignant l'importance d'une stratégie réfléchie pour surmonter les défis associés. C'est un guide essentiel pour toute organisation aspirant à devenir plus adaptable et compétitive dans le paysage numérique actuel.

Quelles sont les 3 idées  
principales ?

1. Démocratisation du développement d'applications : le low-code/no-code rend le développement accessible à un public plus large, y compris ceux sans compétences techniques approfondies, facilitant ainsi l'innovation et l'accélération de la transformation numérique.
2. Avantages pour les entreprises : ces technologies offrent des avantages significatifs tels que la réduction des délais et des coûts de développement, améliorant l'agilité et la capacité d'adaptation des entreprises aux évolutions du marché.
3. Défis et considérations stratégiques : malgré les avantages, l'adoption du low-code/no-code présente des défis comme la sélection de la bonne plateforme et la gestion des risques de sécurité. Une approche stratégique est essentielle pour maximiser les bénéfices tout en minimisant les risques.



keyrus  
mobile data market

### Innovation

L'ère du low-code/no-code

[www.keyrus.com](http://www.keyrus.com)



SCAN ME



Acteur international du conseil et des technologies, Keyrus a pour mission de donner du sens aux données, en révélant toute leur portée, notamment sous un angle humain.

Parce que ce ne sont pas tant les données elles-mêmes qui importent, mais les opportunités que nous pouvons développer en les apprivoisant vraiment, nous nous efforçons constamment de comprendre les objectifs que nos clients souhaitent atteindre. Nous explorons et mesurons les comportements, nous les comprenons et les traduisons en un résultat concret. Nous donnons un sens aux réalités que les données portent afin d'aider nos clients à prendre des décisions plus efficaces.

Les données, qu'elles soient grandes, petites, humaines, complexes, historiques ou prospectives, n'ont de sens que lorsqu'elles sont utilisées pour développer les expériences, affiner la compréhension du quotidien et prendre les meilleures décisions.

Notre proposition de valeur est fondée sur cinq grands groupes de services, chacun comprenant des offres multiples :

- **Automatisation et intelligence artificielle** : nous fournissons à nos clients les moyens d'améliorer leur productivité et leur précision sur l'ensemble de leurs processus, afin de se concentrer sur le travail à plus forte valeur ajoutée.
- **Expérience numérique centrée sur l'humain** : la relation avec les clients et l'engagement des collaborateurs constituent deux des plus grands contributeurs au succès global des entreprises. Nous aidons les entreprises à imaginer et à créer des expériences numériques multimodales et fluides pour atteindre leurs objectifs.
- **Mise en œuvre des données et des analyses** : les données sont une clé incontestable du succès pour les entreprises. Lorsqu'elles sont utilisées intelligemment, elles ouvrent des opportunités uniques pour faire face aux défis actuels et futurs. Nous permettons aux organisations de déployer tout le potentiel de leurs données : nous mettons la science des données au profit du développement de l'entreprise.
- **Cloud et sécurité** : le Cloud et les plateformes numériques ont le potentiel de révolutionner la façon dont les données sont transformées en valeur, tout en portant l'extensibilité et la flexibilité à un niveau supérieur. Nous sécurisons l'ensemble de vos données et veillons à ce qu'elles soient protégées et confidentielles.
- **Transformation et innovation** : pour prospérer dans l'écosystème actuel, chaque entreprise doit non seulement accélérer sa transformation numérique, mais aussi acquérir des compétences pour stimuler son adaptabilité, sa résilience et sa compétitivité. Nous aidons nos clients à se transformer avec succès pour développer un meilleur futur.

S'appuyant sur l'expérience cumulée de plus de 3 500 collaborateurs et présent dans 27 pays sur 4 continents, Keyrus est l'un des principaux experts internationaux en matière de données, de conseil et de technologie.

Pour en savoir plus : [www.keyrus.fr](http://www.keyrus.fr)

**Jean-Philippe CLAIR**

Directeur Marketing, Communication & Expérience client  
jean-philippe.clair@keyrus.com